

OPTI LERNSTRECKEN

# Grundlagen der finanziellen Bildung

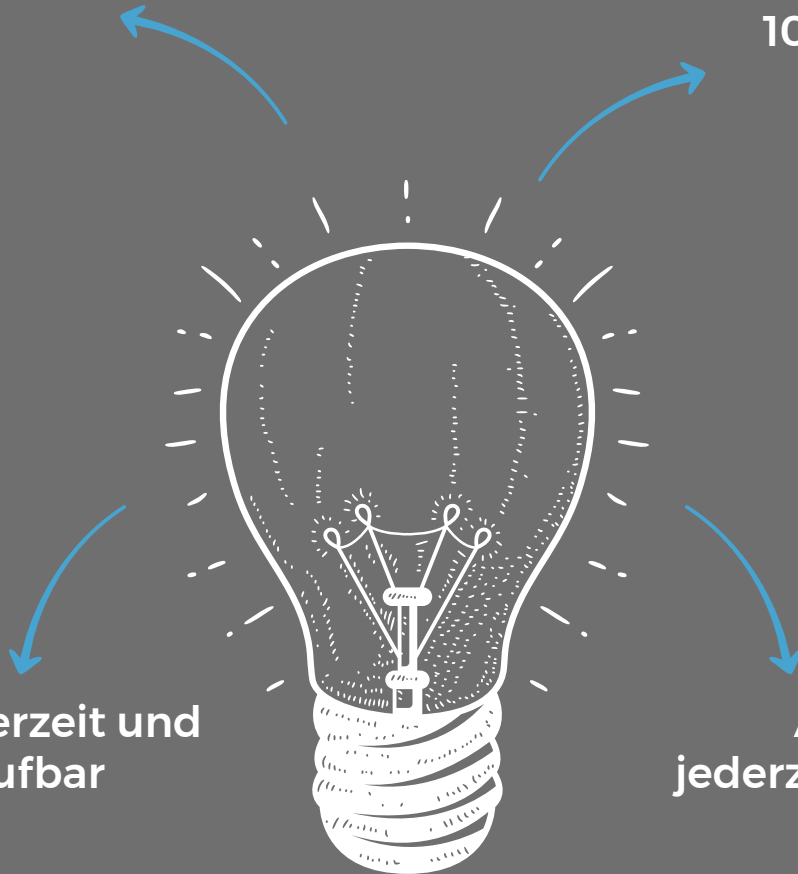
für Zahnmediziner:innen

15  
Fortbildungs-  
punkte



**15 Fortbildungs-  
punkte**

**100 % Online**



**Inhalte jederzeit und  
überall abrufbar**

**Anmeldung  
jederzeit möglich**

**Kompakte und verständliche  
Grundlagen der finanziellen Bildung  
speziell für ZahnmedizinerInnen**

# DIE LERNSTRECKE

## Ein Überblick

Angefangen mit zwingend notwendigen BWL-Grundlagen werden Zusammenhänge erläutert die dem Kursteilnehmer die Möglichkeit verschafft, sich mit der Geldschöpfung einer Zahnarztpraxis zu beschäftigen.

Das Verständnis dass die Disziplinen „Geld verdienen“, „Geld behalten“ und „Geld vermehren“ unterschiedliches Wissen erfordern und diese Wissen darzulegen ist Kern dieser Lernstrecke. Das Verständnis verschiedener Anlageklassen und dem magischen Dreieck (Liquidität, Risiko, Rendite in Zeitbezug), Finanzierung- und Versicherungswissen schaffen ein Gesamtblick auf das Zusammenspiel der Finanzmärkte und die persönliche Rolle darin.

Abschließend wird die Gründung und Businessplanung einer Zahnarztpraxis gelehrt in der die neuen Erkenntnisse in Anwendung einfließen.

## Die Themen

- » Ausgangslage der Zahnmedizin
- » standortrelevante Einflussfaktoren
- » Individuelle Kennzahlen für Zahnmediziner
- » Finanzierungsarten und Instrumente
- » Grundlagen der Finanzierung
- » Business- und Finanzplanung - Aufbau, Gestaltung, Einsatzgebiete
- » Vorstellung von Analysemethoden und -instrumenten
- » Cash-Flow
- » Wirtschaften nach dem ökonomischen Prinzip
- » Betriebswirtschaftliche Kennzahlen und Zieldefinitionen



# DER REFERENT

Christian Henrici



## Referent: Christian Henrici

Dipl. Kfm. Christian Henrici ist Gründer und seit 2006 Geschäftsführer der OPTI health consulting GmbH. Er ist Lehrbeauftragter der Universität Witten und Referent für Controlling, Personal und Businessplanung. Als Autor verlegte der Quintessenz-Verlag sein Bestsellerbuch „Wer braucht schon gutes Personal? – Erfolgreich führen in der Zahnarztpraxis“.

Christian Henrici schrieb Fachbeiträge zu den Themen Betriebswirtschaft, Organisation und Führung & Personal in der Zahnarztpraxis und seine regelmäßige Kolumne in der ZM.

Wöchentlich hören ihm ein paar tausend Zahnärztinnen und Zahnärzte bei seinem „Praxisflüsterer“-Podcast zu.



Lehrauftrag von der Universität Witten



# DER ABLAUF

## Freie Zeiteinteilung

„Zeit ist Geld“, das wusste bereits 1748 Benjamin Franklin. Die letzten Pandemiejahre haben uns gezeigt, dass es nicht immer ein persönliches Meeting oder ein Vor-Ort-Lehrgang sein muss.

Möchten Sie nicht lieber die Zeit sinnvoller nutzen, als zu einem weit entfernten Seminarort zu fahren? Lernen Sie mit unserer Lernstrecke bequem wo und wann Sie es möchten.

Die Lernstrecke besteht aus 15 Lerneinheiten. Nach jeder Lerneinheit erhalten Sie 5 Verständnisfragen von denen mindestens 3 korrekt beantwortet werden müssen, bevor Sie mit der nächsten Lerneinheit beginnen können.



Unser Dozent Christian Henrici kann jederzeit bei Verständnisfragen oder Anmerkungen direkt über die Crocodile-Plattform kontaktiert werden.

# WAS IST EINE LERNEINHEIT?

## Individuell auf Sie abgestimmt

Die Lernstrecke ist in 8 Kapiteln aufgeteilt, die wiederum in kleinere Lerneinheiten gegliedert sind.

Jedes Kapitel beginnt mit einem Intro unseres Referenten mit einer kurzen Einleitung in das Thema. Anschließend kommt der Inhalt via Präsentation und eingesprochener Tonspur.

Im Outro gibt es nochmal ein kurzes Review zum Thema und im Anschluss daran, bekommt der Teilnehmer fünf Verständnisfragen, von denen mindestens drei Fragen richtig beantwortet werden müssen.



Intro



Inhalt



Outro



Fragen

# DIE 8 KAPITEL

## zur finanziellen Bildung von Christian Henrici

### 1. Intro & der Zahnarztmarkt

(1 LEH)

- » Zahlen, Daten, Fakten zum deutschen Zahnarztmarkt

### 2. Die Grundlagen der BWL

(5 LEH)

- » Grundlagen
- » Rechnungswesen
- » Umsatz, Kosten & Gewinn
- » Die betriebswirtschaftliche Auswertung (BWA)
- » Kosten- und Leistungsrechnung
- » Tägliches Controlling

### 3. Die finanzielle Bildung

(2 LEH)

- » Arbeit (Geld verdienen, Geld behalten)
- » Vermögensaufbau, Altersvorsorge, Wachstum (Geld vermehren)
- » Grundwissen zu Finanzen: Zinsen, Umgang mit Krediten, Schulden

### 4. Die Anlage

(3 LEH)

- » Grundlagen
- » Bankeinlagen
- » Immobilien
- » Gold
- » Aktien
- » Wertpapiere
- » Investmentfonds
- » Venture Capital
- » Private Equity
- » Business Angel
- » Schulverschreibungen (Bonds)

### 5. Die Finanzierung

(1 LEH)

- » Grundlagen
- » Tilgungsdarlehen
- » Endfälligkeitsdarlehen
- » Annuitätendarlehen

### 6. Die Versicherung

(1 LEH)

- » Betriebliche Versicherungen
- » Private Versicherungen

### 7. Die Gründung

(1 LEH)

- » Praxisformen
- » Neugründung
- » Übernahme

### 8. Die Businessplanung

(1 LEH)

- » Grundlagen des Businessplans
- » Todo's zur Existenzgründung



# PREISE & ADMINISTRATIVES

## Alles auf einem Blick

Grundlagen der finanziellen Bildung für Zahnmediziner:innen

**Teilnahmegebühr:**

**499 € pro Person**

Zinsfreie Ratenzahlung **bis zu 12 Monate** möglich!  
(einmalige Bearbeitungsgebühr in Höhe von 50€ zzgl. USt.)

**Zielgruppe:**

**ZahnmedizinerInnen**

**Fortbildungspunkte:**

**15**

**Website:**

**[www.opti-academy.de](http://www.opti-academy.de)**

**Lehrgangsführung:**

**Diana Dorißen**

Tel.:

04644 - 97 34 040

Fax:

04644 - 95 89 020

E-Mail:

[academy@opti-hc.de](mailto:academy@opti-hc.de)

Website:

[www.opti-academy.de](http://www.opti-academy.de)

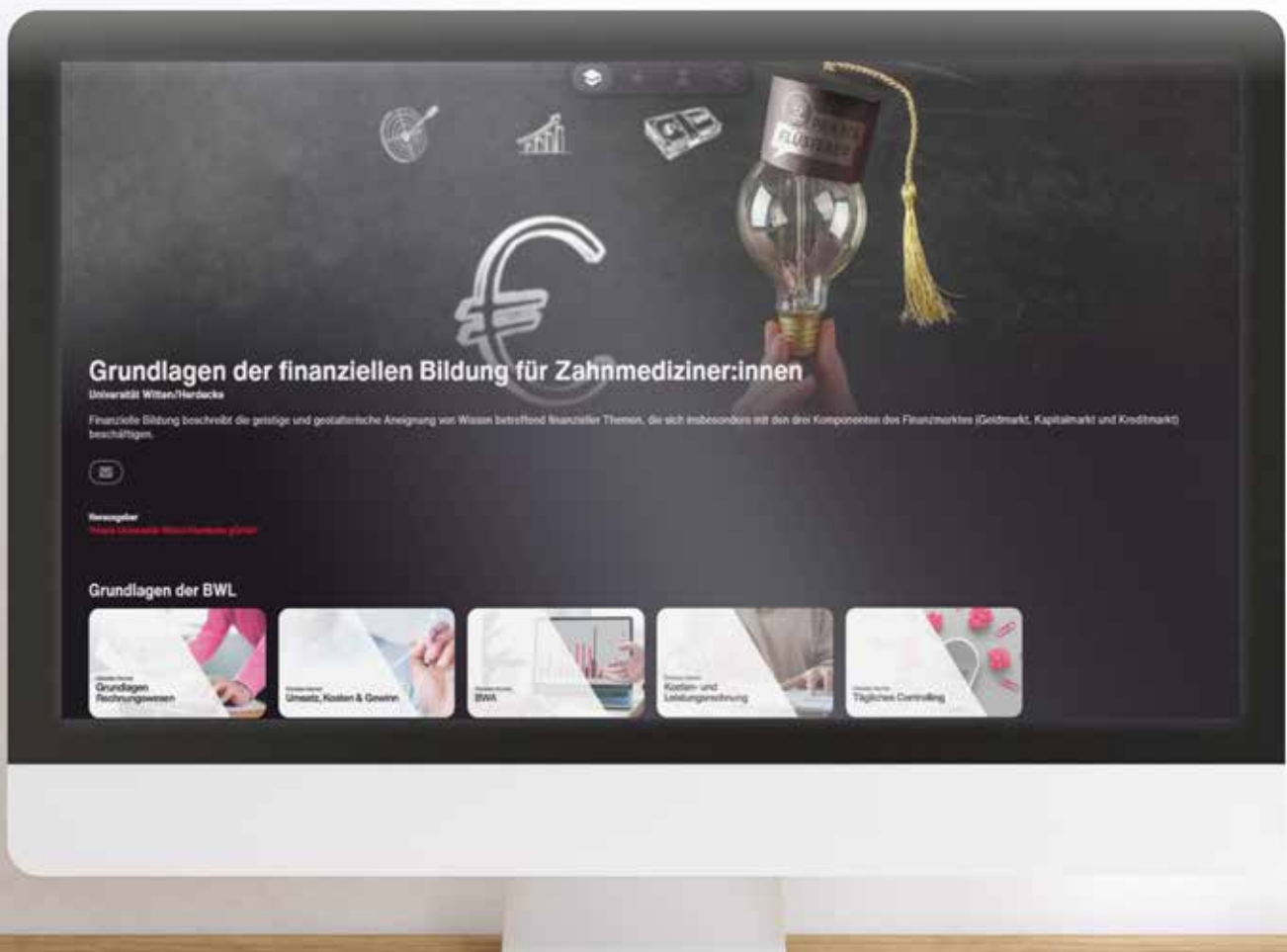




# DIE PLATTFORM

## Crocodile

Die Lernstrecke wird über die Plattform Crocodile angeboten. Diese browserbasierte Plattform bietet Lerninhalte im Videoformat an. Hier werden unsere Inhalte im leicht konsumierbaren Videoformat von unseren Dozenten zur Verfügung gestellt.



Machen Sie sich einen Eindruck  
[www.crocodile-health.com](http://www.crocodile-health.com)

# DER VERANSTALTER

## OPTI Academy

In der OPTI Academy vermitteln unsere Brancheninternen ExpertInnen Ihnen in verschiedenen Lernformaten wertvolles Praxiswissen. Wir stehen für erfolgreiche Weiterbildung und entwickeln seit vielen Jahren vielfältige und Curricula. Neben unseren bewährten Präsenzlehrgängen bieten wir Ihnen zusätzlich innovative Digitale Fernstudien und Hybride Fortbildungsmodelle an. In allen unseren Fortbildungsangeboten werden Sie von unseren Dozenten und Dozentinnen mit den aktuellen Informationen und erprobten Praxistipps versorgt, um Sie und Ihre Praxis auf das nächste Level zu bringen.



### DAS ZEICHNET DIE OPTI ACADEMY AUS:

- ✓ Bewährte Präsenzlehrgänge & Innovative Lernkonzepte (Online & Hybrid)
- ✓ Individuelle Kundenbetreuung
- ✓ Anerkannte und teilweise IHK-Zertifizierte Lehrgänge
- ✓ Wissen aus der Praxis für die Praxis von Brancheninternen Experten

Eine Marke von



Alles aus einer Hand.



### KONTAKTDATEN:

OPTI health consulting GmbH  
Eckernförder Straße 42  
24398 Karby

Fon 04644 - 95 89 00  
Fax 04644 - 95 89 020

info@opti-hc.de  
www.opti-hc.de

# FRAGEN UND ANTWORTEN

## Das Wichtigste im Überblick

### **An wen wende ich mich, wenn ich die Inhalte nicht verstehe?**

Bei Fragen zu den Lehrinhalten stehen die Dozenten gerne zur Verfügung.

Speziell dafür gibt es auf der Crocodile Plattform bei der jeweiligen Lerneinheit eine Kontaktmöglichkeit.

### **Wie kann ich mich für die Lernstrecke anmelden?**

Die Anmeldung erfolgt über unsere Website [www.opti-academy.de](http://www.opti-academy.de)

### **Kann ich die Fernstudiengebühr in Raten zahlen?**

Ja, wir bieten unseren Teilnehmern eine zinsfreie Ratenzahlung mit einer Laufzeit von bis zu 12 Monaten an. Wir berechnen eine einmalige Bearbeitungsgebühr in Höhe von 50€ zzgl. USt.

### **Kann ich Lerneinheiten auslassen?**

Wir empfehlen, alle Lerneinheiten in der vorgegebenen Reihenfolge anzusehen.

### **Wie bekomme ich meine Fortbildungspunkte?**

Allen ZahnmedizinerInnen stehen für die vollständige Teilnahme 15 Fortbildungspunkte unter Anerkennung der von der Bundeszahnärztekammer entwickelten „Leitsätze zur Fortbildung“ sowie der Punktebewertung von Fortbildung zu. Nach Absolvierung des Lehrgangs erhalten Sie ein Teilnahmezertifikat mit den ausgewiesenen Punkten von OPTI. Sollten Sie VOR Abschluss einen Nachweis benötigen nehmen Sie bitte Kontakt zu OPTI auf.

### **Wer steckt hinter dem Lehrgang?**

Wir, die OPTI Academy, sind eine Marke der OPTI health consulting GmbH, einem Unternehmen, welches sich der Unternehmensberatung für Zahnärztinnen und Zahnärzte verschrieben hat.

Neben unserer regulären Berartertätigkeit bieten wir seit vielen Jahren hochwertige und branchenbekannte Lehrgänge und Curricula an. Um diese betriebswirtschaftlichen Inhalte noch besser abbilden zu können, haben wir die Marke OPTI Academy ins Leben gerufen. In der OPTI Academy werden alle Lehrgangs- und Weiterbildungsangebote zusammengefasst.

Die OPTI Academy arbeitet in enger Zusammenarbeit mit der IHK-Projektgesellschaft Ostbrandenburg GmbH.



Eine Marke von



Eckernförder Straße 42  
24398 Karby

Fon 04644 - 95 89 00  
Fax 04644 - 95 89 020

info@opti-hc.de  
www.opti-hc.de

